



WING PRO

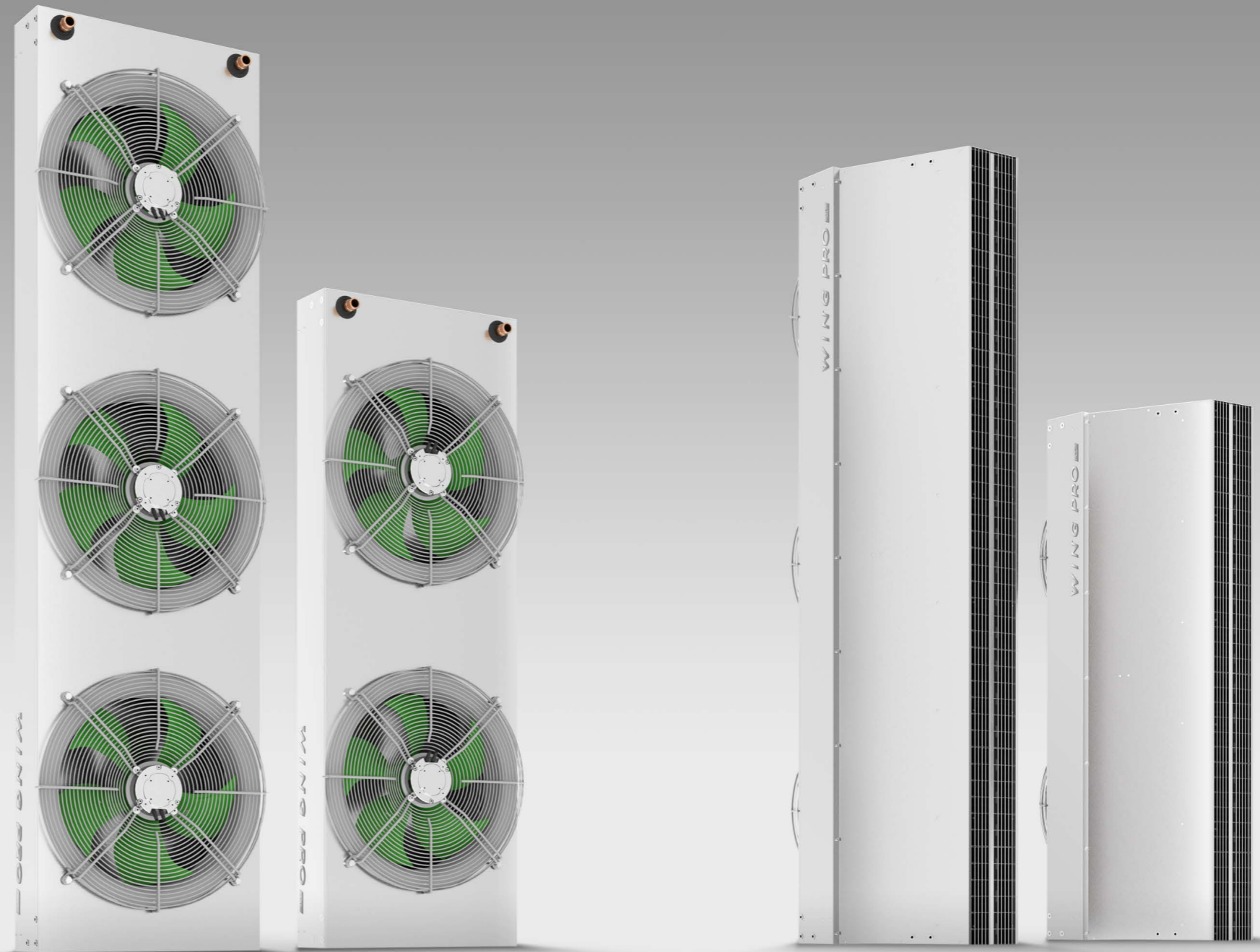
PRZEMYSŁOWA KURTYNA POWIETRZNA



KURTYNA POWIETRZNA
DLA PROFESJONALISTÓW

WING PRO

KURTYNA POWIETRZNA
DLA PROFESJONALISTÓW



Energooszczędność

Kurtyna z silnikiem EC zużywa do 40% mniej energii elektrycznej i pozwala na bezpośrednie podłączenie do systemu BMS.



Moc

Szeroka struga powietrza, zasięg do 8 metrów i moc grzewcza do 88 kW.



Montaż

Instalacja pozioma i pionowa oraz możliwość łączenia kurtyń.



Cena

Przemysłowa konstrukcja o nieosiągalnych dotąd parametrach w doskonałej cenie.



Typoszereg urządzeń

WING PRO WR2

DWURZĘDOWY WYMIENNIK WODNY

ZAKRES MOCY GRZEWczej:
17 - 88 kW
WYDAJNOŚĆ POWIETRZA:
7 300 - 10 700 m³/h
MAKS. ZASIĘG POWIETRZA:
7 m

WING PRO WR1

JEDNORZĘDOWY WYMIENNIK WODNY

ZAKRES MOCY GRZEWczej:
9 - 48 kW
WYDAJNOŚĆ POWIETRZA:
7 900 - 11 900 m³/h
MAKS. ZASIĘG POWIETRZA:
7,5 m

WING PRO C

BEZ WYMIENNIKA (ZIMNE)

WYDAJNOŚĆ POWIETRZA:
8 500 - 12 800 m³/h
MAKS. ZASIĘG POWIETRZA:
8 m

WING PRO 200



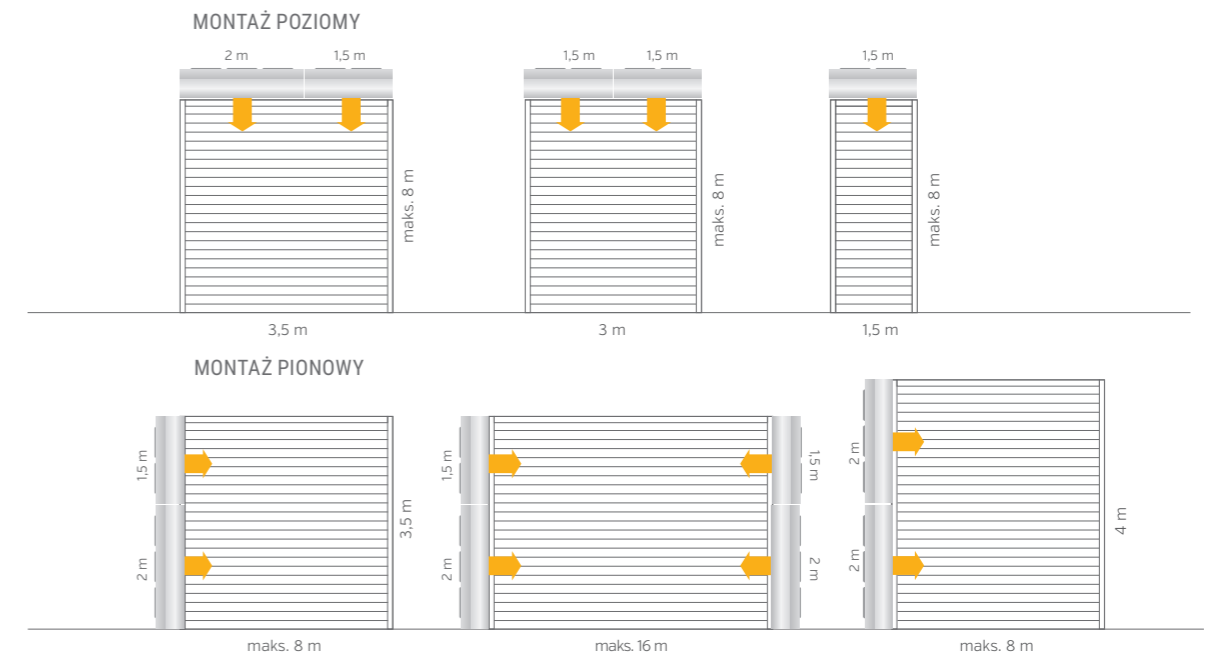
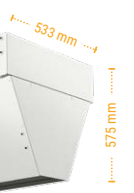
WING PRO 150



EC



AC



Sterownik WING EC

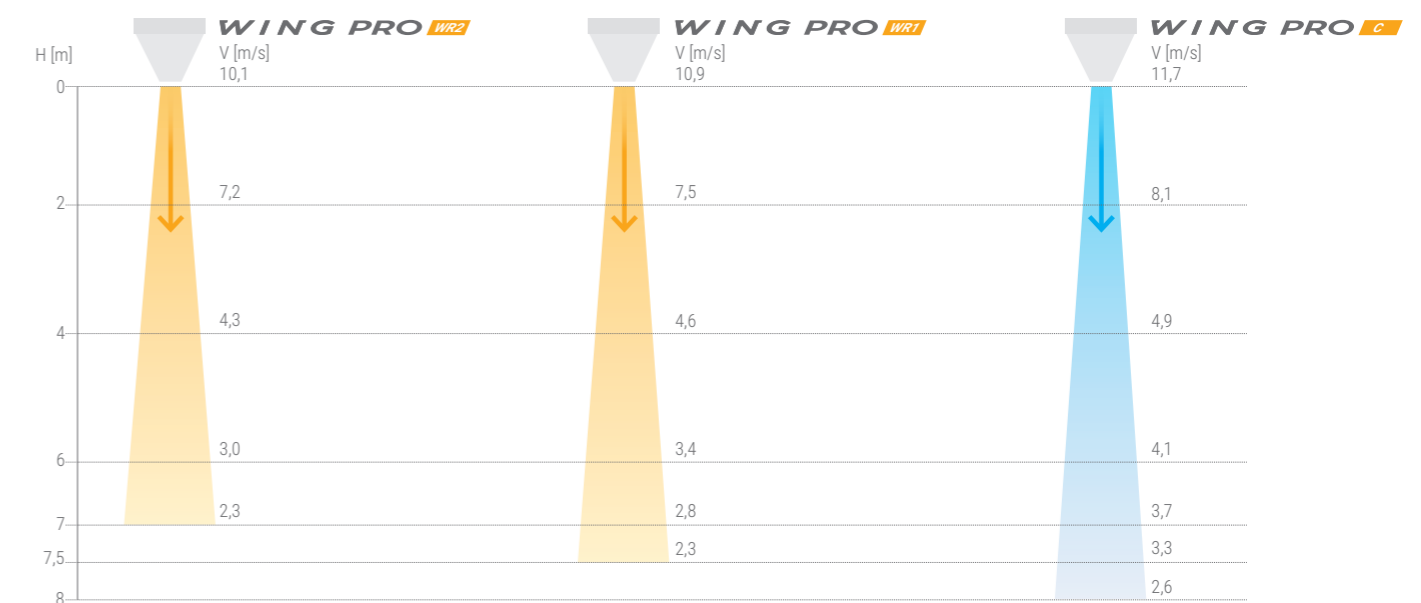


- » nowoczesny i kompaktowy kształt
- » czytelny i wyraźny wyświetlacz
- » zaawansowany kalendarz okresów grzewczych na każdy dzień tygodnia
- » współpraca z czujnikiem drzwiowym
- » kompatybilność z systemem BMS
- » predefiniowane 3 prędkości obrotowe
- » wbudowany termostat

Funkcja DOOR OPTIMUM

Door Optimum pozwala zachować pełną ochronę otworu drzwiowego i jednocześnie zoptymalizować koszty związane z pracą kurtyny. Utrzymuje ona kurtynę w działaniu na minimalnym biegu, by podczas otwarcia drzwi od pierwszej sekundy chronić wejście przed dostępem do powietrza zewnętrznego. Otwarcie drzwi powoduje również wzrost prędkości o +1 lub +2 poziomy, w zależności od preferencji użytkownika.

Zasięg kurtyn WING PRO



Dane techniczne

PARAMETRY	WING PRO DWURZĘDOWY WYMIENNIK WODNY				WING PRO JEDNORZĘDOWY WYMIENNIK WODNY				KURTYNA ZIMNA				
	W150		W200		W150		W200		C150		C200		
	AC	EC	AC	EC	AC	EC	AC	EC	AC	EC	AC	EC	
nr artykułu VTS	1-4-2801-0346	1-4-2801-0349	1-4-2801-0352	1-4-2801-0355	1-4-2801-0345	1-4-2801-0348	1-4-2801-0351	1-4-2801-0354	1-4-2801-0344	1-4-2801-0347	1-4-2801-0350	1-4-2801-0353	
Maksymalna szerokość drzwi	m	1,5	2		1,5	2			1,5	2			
Maksymalna wysokość drzwi	m		7			7,5				8			
Maksymalny wydatek powietrza	m³/h	7 300	10 700		7 900	11 900			8 500	12 800			
Zakres mocy grzewczej	kW	17-58	28-88		3-32	15-48			-	-			
Maksymalna temperatura czynnika grzewczego	°C				130				-	-			
Maksymalne ciśnienie robocze	MPa				1,6				-	-			
Średnica króćców podłączeniowych	"				3/4				-	-			
Napięcie zasilania	V/ph/Hz	~230/1/50											
Moc silnika AC	kW	2 x 0,28	3 x 0,28		2 x 0,28	3 x 0,28			2 x 0,28	3 x 0,28			
Prąd znamionowy silnika AC	A	2 x 1,3	3 x 1,3		2 x 1,3	3 x 1,3			2 x 1,3	3 x 1,3			
Moc silnika EC	kW	2 x 0,25	3 x 0,25		2 x 0,25	3 x 0,25			2 x 0,25	3 x 0,25			
Prąd znamionowy silnika EC	A	2 x 1,3	3 x 1,3		2 x 1,3	3 x 1,3			2 x 1,3	3 x 1,3			
Masa urządzenia AC/EC (bez wody)	kg	52,9	53,6	67,4	69,6	47,5	50,5	64	66,1	42,7	43,4	56,2	58,3
stopień ochrony	IP	54											



Akcesoria



Sterownik HMI WING EC



Sterownik ścienny WING/VOLCANO



Czujnik drzwiowy (kontaktron)



Zawór z siłownikiem



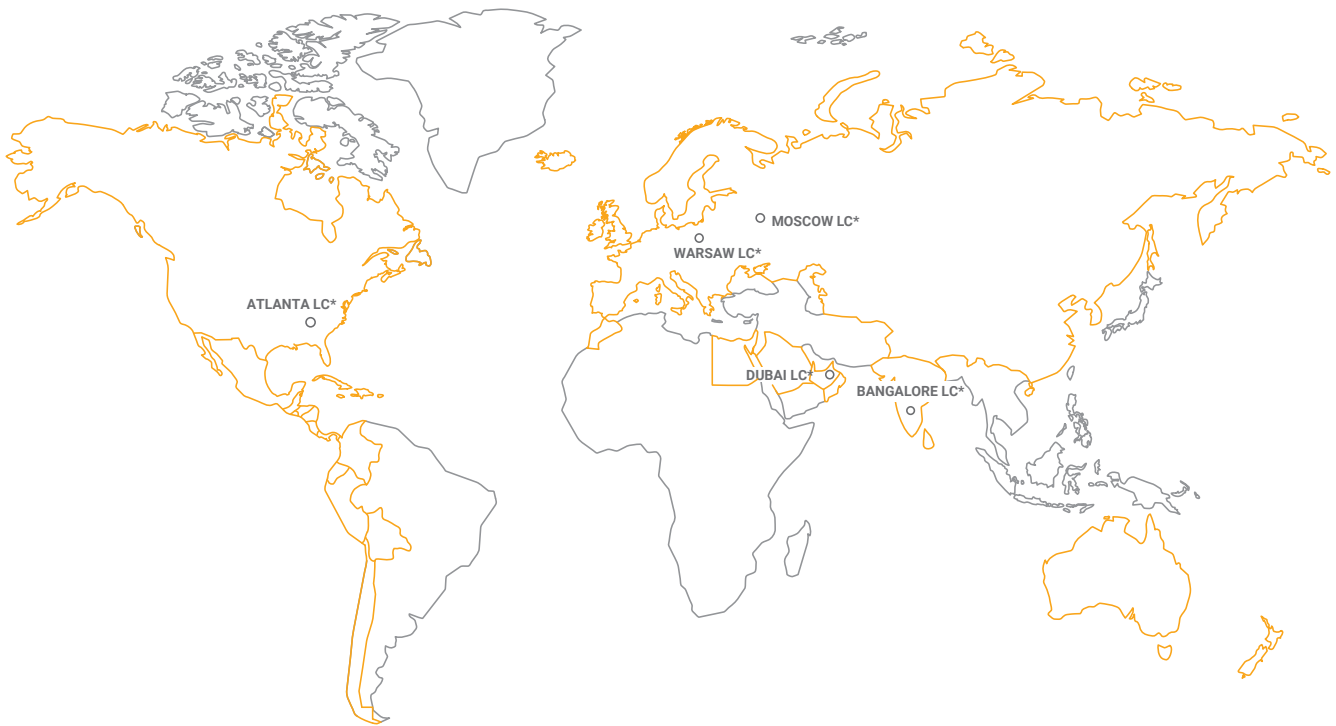
Przewód elastyczny (zestaw)

nr artykułu VTS	1-4-2801-0155	nr artykułu VTS	1-4-0101-0438	nr artykułu VTS	1-4-0101-0454	nr artykułu VTS	1-2-1204-2019	nr artykułu VTS	1-2-2702-0076
współpraca z silnikami	- EC	współpraca z silnikami	- AC	konfiguracja styków	- NO	zasilanie	V/ph/Hz ~230/1/50	długość	m 0,6-0,9
zasilanie	V/ph/Hz ~230/1/50	zasilanie	V/ph/Hz 6(3)	prąd przełączany	mA 500	czas otwarcia/zamknięcia	min 3/3	gwint	GW 3/4"
dopuszczalne obciążenie	A 1A dla 230VAC 0,02A dla 0-10V	dopuszczalne obciążenie	A 1A dla 230VAC 0,02A dla 0-10V	napięcie przełączane	V max 200 V	kvs	- 4,5	max. ciśnienie robocze	MPa 1,6
zakres nastaw	°C 5...40	zakres nastaw	°C 10...30	przyłącze	°C śrubowe	stopień ochrony	IP 54	min. temp. robocza dla wody	°C 5
stopień ochrony	IP 20	stopień ochrony	IP 30					min. temp. robocza dla glikolu	°C -20
								max temp. robocza	°C 130
								zestaw zawiera	- przewód (2 szt) uszczelka (4 szt)

Poziom głośności

Bieg wentylatora	Poziom hałasu	WING PRO W R1		WING PRO W R2		WING PRO C	
		1,5m	2m	1,5m	2m	1,5m	2m
I	dB(A)*	45	46	45	45	47	48
II		55	57	54	55	57	58
III		64	65	62	63	65	66

* warunki pomiaru: półotwarta przestrzeń, pomiar dokonany w odległości 5m od urządzenia



KONKURENCYJNA
\$CENA

 **NAJWYŻSZA
JAKOŚĆ**

PONAD
1 000 000
SPRZEDANYCH
 **URZĄDZEŃ**

Przedstawiciele regionalni VTS

T: +48 725 880 002
woj. pomorskie,
zachodniopomorskie,
kujawsko-pomorskie,
warmińsko-mazurskie

T: +48 725 960 001
woj. lubuskie,
wielkopolskie,
dolnośląskie,
łódzkie

T: +48 725 380 002
woj. śląskie,
małopolskie,
opolskie,
podkarpackie

T: +48 725 820 001
woj. lubelskie,
podlaskie,
mazowieckie,
świętokrzyskie

T: +48 725 330 002
EH Business
Development Manager